

Alva Pro

Instruktionsmanual

Skal læses før installation og bør gemmes til fremtidigt brug

Robust og alsidigt påbygningsarmatur med flot lysfordeling. Til loft- og vægmontering - både indendørs og udendørs. HF varianten har master-slave funktion hvor der kan hhv. i Ø300 varianten kobles op til 10 armaturer og i Ø350 varianten 5 armaturer uden sensor på et armatur med sensor.

For indstilling af sensorer henvises til særskilte instruktionsmanualer som sendes sammen Alva Pro armaturet.

For at sikre kvaliteten af produktet og sikker anvendelse, skal følgende instruktioner overholdes:

Almene retningslinjer og sikkerhedsadvarsler:

1. Inden du åbner emballagen, skal du kontrollere om der er tegn på skader eller defekter sket under transport. Hvis der er tegn skader, må produktet ikke anvendes! Kontakt omgående leverandøren.
2. Hvis produktet på nogen måde beskadiges eller ved røgudvikling, lugt mv. sluk omgående for strømmen og få armaturet tilset af en elektriker. Forsøg ikke at anvende eller installere et beskadiget produkt!
3. Produktet må kun installeres, afmonteres og vedligeholdes af en elektriker.

Leverandøren påtager sig ikke ansvar for eventuelle problemer, skader eller udgifter opstået på grund af forkert håndtering eller ukorrekt anvendelse af produktet!

Installation

1. Afbryd strømmen før installation, vedligeholdelse, rengøring og nedtagning. Før der tændes for strømmen, kontrolleres at kablingen er korrekt udført og der ikke kan opstå kortslutning.
2. Må ikke monteres nær en varmekilde.
3. Produktet må kun renses med en fugtig blød klud. Brug aldrig poleringspulver, benzin eller lignende opløsningsmidler!

For varianter med integreret nødlys gælder følgende:

- a. Varianten med nødlys skal testes manuelt og nødlysfunktionen skal testes i op til 30 sekunder en gang om måneden og der skal foretages fuld afladning/opladning én gang årligt. Den manuelle test kan foretages på test knappen på armaturet eller ved hjælp af en afbryder som udelukkende autoriseret personale har adgang til og som ikke kan afbrydes permanent. Der skal oprettes en testplan af den driftsansvarlige.
- b. Batteripakken er udskiftelig. Batterierne eller hele armaturet skal udskiftes når armaturet ikke længere yder den angivne nødlys driftstid efter fuld opladning.
- c. Temperaturområdet i omgivelserne (Ta) er 0-50° C
- d. Signallampen lyser konstant grønt ved opladning og er slukket når batteriet aflades ved nødlysdrift

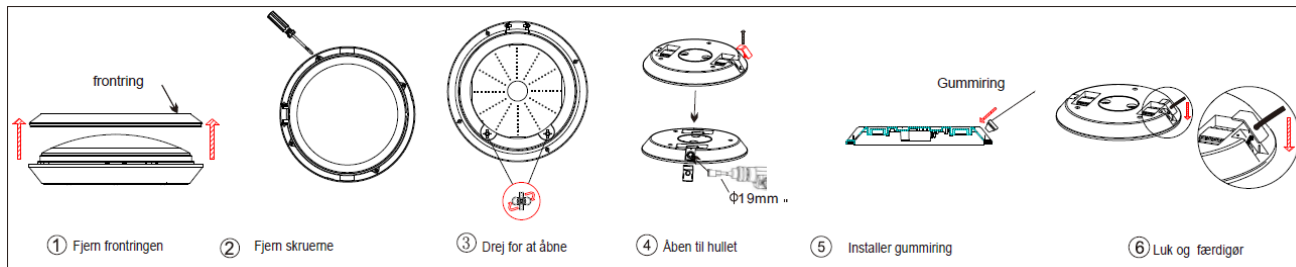
Anvendelse	Påbygning	Forsyningsspænding	230V, 50Hz
Driver	u/dæmp	Isolationsklasse	Klasse II
Lyskilde	LED	Kapslingsklasse	IP66
Effekt	12W/20W	Dæmp	-
CCT	3000K/4000K	Omgivelsestemperatur	-30°C til +45° C (Nødlys 0°C til +40°C)
CRI	80	Dimensioner	12W Ø300x88mm 20W Ø350x103mm
Lysspredning	120°	Tilslutning	3*2.5mm ² sløjfbar klemrække
Levetid	45.000 timer L90/B10 90.000 timer L80/B50	Godkendelse	CE / RoHS / ErP / EN60598-2-22

Tak fordi du valgte et kvalitetsprodukt fra Inwave. Opstår der spørgsmål vedr. produktet står vi gerne til rådighed på nedenstående telefon og mail

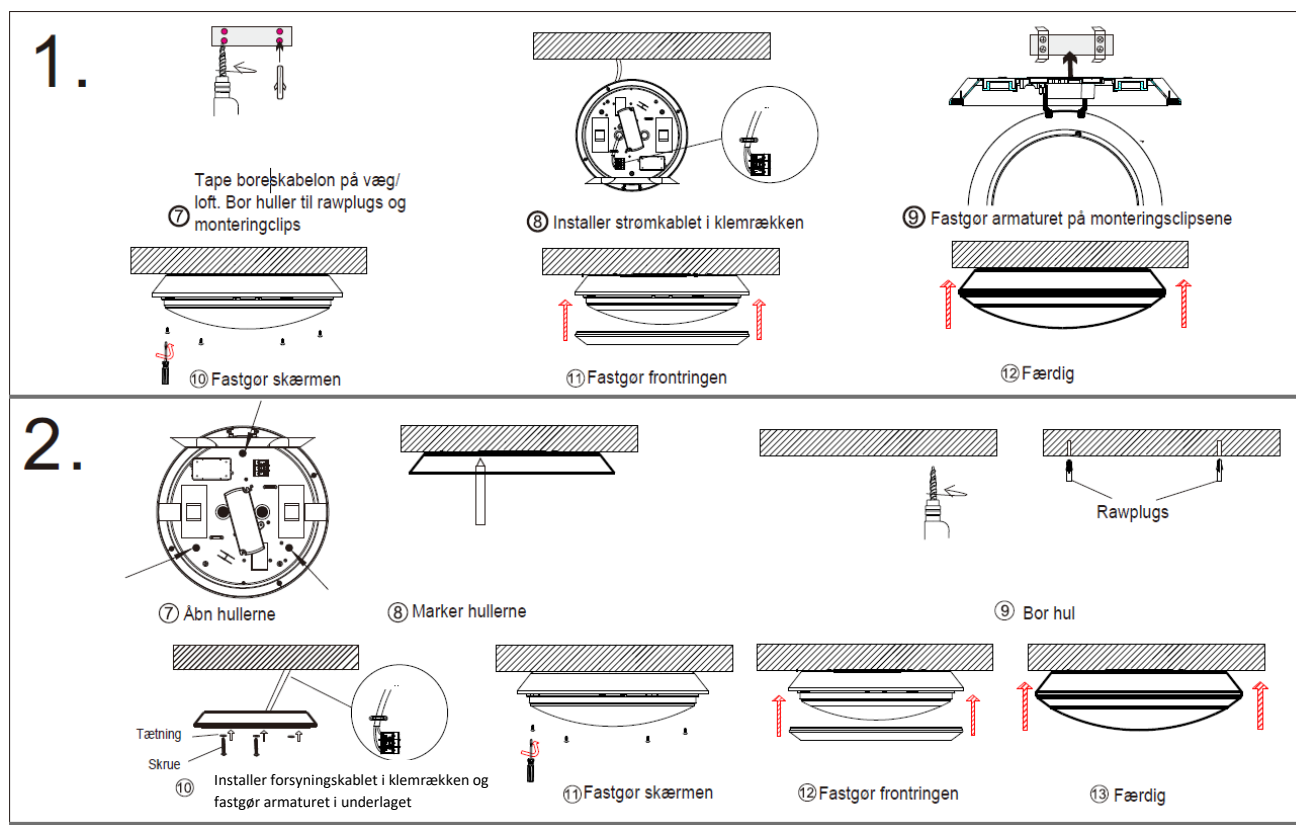
Inwave ApS - Smedemestervej 7 - DK-5600 Faaborg - info@inwave.dk - Tlf. +45 62 60 20 60 - www.inwave.dk

Montage

Åbning af armaturet:



Tilslutning af forsyningskabel og fastgørelse i underlaget (2 muligheder):



Tak fordi du valgte et kvalitetsprodukt fra Inwave. Opstår der spørgsmål vedr. produktet står vi gerne til rådighed på nedenstående telefon og mail

Inwave ApS - Smedemestervej 7 - DK-5600 Faaborg - info@inwave.dk - Tlf. +45 62 60 20 60 - www.inwave.dk